

ARVIN FIDAR KIMIA

Importer of Agricultural Inputs

آروین فیدار کیمیا

وارد کننده نهاده‌های کشاورزی



**WE CARE ABOUT
YOUR PRODUCTS
AND YOUR HEALTH**

ما مراقب محصولات و سلامتی شما هستیم



Arvin
Fidar
Kimia



MAFA
VEGETAL ECOBIOLOGY

medifer

شرکت آروین فیدار کیمیا

شرکت آروین فیدار نمایندگی انحصاری کمپانی‌های مافا و مدیفر اسپانیا می‌باشد که با فعالیت در بخش کشاورزی و بهره‌گیری از تجارب اساتید و کارشناسان این بخش، نهایت تلاش خود را در جهت اعتلا و پیشرفت این عرصه و بالا بردن سطح علمی فعالان این بخش از جمله کشاورزان، توزیع کنندگان و کارشناسان بکار گرفته است. با توجه به شناخت مشکلات و نیازها در بخش کشاورزی با تحقیق و توسعه توانستیم اهداف خود را جهت ارتقا کیفیت محصولات کشاورزی و در نتیجه سلامتی هموطنان عزیزمان به مقصد برسانیم.

کمپانی مافا اسپانیا

شرکت مافا بیش از ۵۰ سال سابقه تولید کودهای تخصصی مایع با تکنولوژی روز دنیا را دارد. این کمپانی مخترع است با دارا بودن گواهی نامه‌هایی همچون **OMRI** کانادا، **CAAE, SHC** محصولات خود را به سراسر دنیا ارسال نماید. شرکت آروین فیدار نماینده انحصاری ارائه این محصولات را به عهده دارد. محصولات مافا اسپانیا با کیفیت بالای خود توانسته است رضایت صد درصد مشتری‌ها را در سراسر دنیا برآورده نماید.

کمپانی مدیفر اسپانیا

شرکت آروین فیدار نماینده انحصاری محصولات مدیفر اسپانیا می‌باشد. این کمپانی با بیش از ۵۰ سال سابقه تولید کودهای کشاورزی با بالاترین استانداردهای معتبر بین‌المللی فعالیت دارد. این کمپانی در شهر آلیکانته اسپانیا واقع شده است. کلیه محصولات این شرکت براساس گواهینامه **UNE-ENISCO9011** تولید می‌شوند. محصولات تولید شده این کمپانی به شکل کودهای کریستالی با خلوص و حلالیت بالا است.

تعاريف و اصطلاحات ۶

محصولات کمپانی مافا اسپانیا

MAFA

اپتیمار	۱۲	محرك‌های رشد گیاهان
بالانس	۱۳	
گرین کال	۱۴	
آمینون مار	۱۵	
آمینون رای	۱۶	
فور تاسل	۱۷	
آمینون میکرو	۱۸	ریز مغذی ها
بیوکسی روی-منگنز-منیزیم-مس	۱۹	
بیوکسی میکس	۲۰	
بیوکسی بور	۲۱	
بیوکسی روی	۲۲	
آمینون فورت	۲۳	ضد تنش ها
فولیمکس کا	۲۴	مقاوم کننده ها
ماکسیفوس کلسیم	۲۵	
ماکسیفوس ۲۰-۴۰	۲۶	
ماکسیفوس مس	۲۷	

اصلاح کننده‌های خاک

- ۲۸ ماکسی پلنت سال
- ۲۹ ماکسی پلنت هیومیک

محصولات ویژه

- ۳۰ مافاکوپر
- ۳۱ مافاکنترل

Medifer

محصولات کمپانی مدیفر اسپانیا

- ۳۴ سولومد اینیشیو
- ۳۵ سولومد فیوچر
- ۳۶ اکومد گرین فی
- ۳۷ سولومد پرفکت
- ۳۸ ژوپیترا اس کا (سولفات پتاسیم)

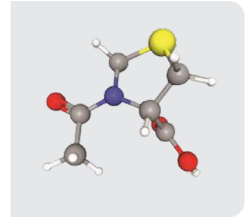
Arvin Fidar Kimia

محصولات شرکت آروین فیدار کیمیا

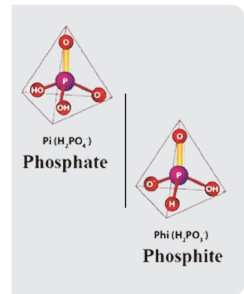
- ۴۲ آروفیدولک پلاس

تعاریف و اصطلاحات

ای‌ای‌تی‌سی (AATC): ای‌ای‌تی‌سی یک تنظیم کننده رشد یا PGR هست. این تنظیم کننده سبب افزایش غلظت اسید آمینه پرولین می شود که گیاه را در برابر شرایط تنش مقاوم می سازد و بازگشت گیاه از این شرایط را تسهیل و تسریع می نماید. همچنین ای‌ای‌تی‌سی تنظیم کننده اسمز گیاه بوده و محرک تولید اسید آمینه ال سیستئین در گیاه می باشد. ال سیستئین پیش ساز مولکول های محافظت کننده غشای سلولی در برابر تنش های مخرب، مواد سمی و عناصر سنگین می باشد. از دیگر اثرات مهم ای‌ای‌تی‌سی تحریک رشد ریشه و افزایش تعداد، سایز و وزن میوه ها می باشد.



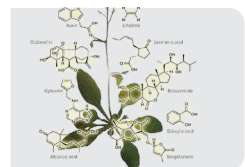
فسفیت (Phosphite): فسفر از عناصر سخت متحرک در خاک هست و به آسانی در دسترس گیاه قرار نمی گیرد بنابراین کمبود آن به وفور دیده می شود. منابع فسفر به فرم های فسفات، فسفریک و فسفیت می باشد. فسفیت ها امروزه کاربرد بیشتری پیدا کرده اند و مزایایی نسبت سایر فرم های فسفر دارند. به دلیل اینکه در ساختار مولکولی خود یک اتم اکسیژن کمتر نسبت به فسفات ها دارند و جرم مولکولی پایین تری دارند و در گیاه به آسانی منتقل می شوند. فسفیت ها گیاه را تحریک به تولید فیتوآلکسین ها می کنند. فیتوآلکسین ها انواع مختلفی دارند مانند فلاونوئید ها، سزکوئی ترپن ها، فورانوتروپنوئید ها، پلی استیلن ها، دی هیدروفنانترن ها و... این ترکیبات توان دفاعی گیاه را در برابر بیماری ها و تنش ها افزایش می دهند و از رشد میسیلیوم قارچ ها جلوگیری می کنند. ضمن اینکه فسفر موجود در فسفیت مورد استفاده تغذیه ای گیاه قرار می گیرد. فسفیت پتاسیم و فسفیت کلسیم دو نوع از ترکیبات مهم در این راستا هستند.



ضد شوری (Anti Salinity): شوری موضوعی است که معمولا در خاک ها و بسترهای کشت روند افزایشی دارد. علت اصلی این موضوع افزایش بی رویه مصرف کودهای شوری زا و کاهش کیفیت آب های زیر زمینی می باشد که منجر به تجمع املاح در خاک می شوند. افزایش مواد آلی خاک و استفاده از محصولات ضد شوری در راهکار اساسی برای این مشکل می باشد. مکانیسم اثر محصولات ضد شوری به این صورت هست که کلسیم موجود در این کودها جایگزین سدیم در کلونیدهای خاک می شوند و سدیم خاک را آزاد می نمایند که پس از آن با آبیاری، سدیم از خاک اطراف ریشه شسته شده و از محیط ریشه خارج می شود.



هورمون های طبیعی رشد (Natural Growth Hormones): شامل اکسین، سیتوکینین و جیبرلین هستند که بصورت طبیعی از جلبک دریایی یا سایر گیاهان استخراج می شوند نسبت بین هورمون ها در این عصاره ها متعادل می باشد. هورمون های طبیعی منجر به افزایش عملکرد و رشد مناسب گیاه می گردند و اثرات مضر هورمون های سنتز شده مصنوعی را ندارند.





عصاره طبیعی جلبک دریایی (Natural Seaweed Extract): عصاره ای است که از جلبک دریایی آسکوفیلوم نودوزوم بدون اعمال فرآیندهای شیمیایی و بصورت طبیعی استخراج می شود و تمام عناصر، مواد مغذی و مواد محرک رشد موجود در آن حفظ شده و تخریب و یا تبدیل نمی شوند. این نوع عصاره دارای انواع زیادی مواد مغذی مفید برای گیاه مانند مانتیتول ها، آلجینیک اسیدها، پلی ساکاریدها، و فنول ها می باشد و محرک گلدهی، تشکیل میوه، رشد میوه، رشد رویشی و رشد ریشه ها و همچنین رفع کننده تنش های محیطی می باشد.



اسیدهای آمینه (Amino Acids): اسیدهای آمینه شامل دو گروه بزرگ اسیدهای آمینه گیاهی و جانوری هستند. این ترکیبات معمولاً در جانوران از مو، پر، کرک، ناخن و استخوان استخراج می شوند. در گیاهان هم از کل بقایای گیاهی قابل استخراج هستند. در این راستا اسیدهای آمینه ای که منشأ گیاهی دارند برای گیاهان مناسب تر هستند و از هیدرولیز پروتئین ها بدست می آیند. روش های هیدرولیز به صورت هیدرولیز اسیدی، هیدرولیز قلیایی، هیدرولیز آنزیمی و هیدرولیز به کمک امواج هستند. پروتئین هایی که بصورت آنزیمی هیدرولیز می شوند تخریب کمتری دارند و درصد اسیدآمینه های سالم و با کیفیت بیشتری نسبت به روش های شیمیایی و فیزیکی دارند. در این روش پپتید کمتری تولید می شود. اسیدهای آمینه دارای وزن مولکولی کمتری نسبت به پپتیدها هستند لذا کارایی این نوع اسیدهای آمینه در جذب و متابولیسم گیاه بالاتر می باشد. تجزیه حاصل از این روش اسیدهای آمینه آزاد هستند. اما در سایر روش ها در محصول حاصل از فرآیند تجزیه، پپتیدها و پروتئین های تجزیه شده ناقص وجود دارند و درصد اسیدهای آمینه آزاد نسبت به کل اسیدهای آمینه کمتر می باشد.

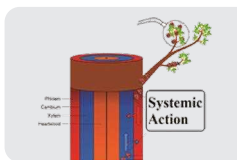


هیومیک اسید (Humic Acid): اسیدهای هیومیک با توجه به توان بالایی که در اصلاح خاک و کمپلکس عناصر موجود در خاک، افزایش رشد ریشه و بهبود جذب ریشه دارند نظر کشاورزان را به خود جلب نموده اند. لذا در حال حاضر اسیدهای هیومیک کاربرد بیشتری پیدا کرده اند. این محصول به دو نوع پودری و مایع وجود دارند که منبع اصلی آنها لئوناردیت می باشد و سایر منابع قابل اطمینان نیستند. اسیدهای هیومیک بصورت ترکیبی از هیومیک، فولویک و پتاسیم هستند که در محصولات مختلف درصد آن ها متفاوت می باشد. وجود اسید فولویک در این کودها موجب افزایش عملکرد این کودها می شود.

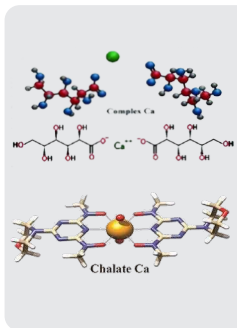


عمل اسیدی سازی خاک (Acidifier Action): در بسیاری از موارد عناصر و مواد غذایی فراوانی در خاک وجود دارند اما برای گیاه قابل جذب نیستند اما در صورتیکه شرایط برای جذب این مواد فراهم شود. مشکلات مهم گیاه در جهت رشد و عملکرد مرتفع خواهد شد. از طرف دیگر در مواردی که شرایط فیزیکی و شیمیایی خاک مناسب جذب نباشد کودهای مصرفی هم کارایی چندانی نخواهند داشت. بر این اساس اهمیت محصولی که شرایط مناسب برای جذب گیاه را مهیا کند واضح می باشد. از مهم ترین مزایای این محصولات که اسیدی هستند می توان به کاهش پی ای خاک، کنترل و دور کردن آفات و عوامل بیماری زا از اطراف ریشه، افزایش ظرفیت تبادل کاتیونی، بهبود شرایط جذب عناصر و مواد غذایی اشاره نمود.





عمل سیستمیک (Systemic Action): سیستمیک بودن هر ترکیبی بیانگر این هست که این ترکیب دارای قابلیت انتقال و گردش در قسمت های مختلف گیاهی هست و اثرات خود را در تمام قسمت های گیاهی می تواند اعمال نماید. لذا در صورت وجود بیماری سطحی و یا پنهان این مساله دارای اهمیت هست. برای نمونه ترکیبی که دارای مس سیستمیک می باشد با گردش در گیاه قارچ ها و باکتری های بیماریگر را در بخش های مختلف گیاه محدود و با ایجاد سمیت از تغذیه و رشد و تکثیر عوامل بیماریزا جلوگیری می نماید.



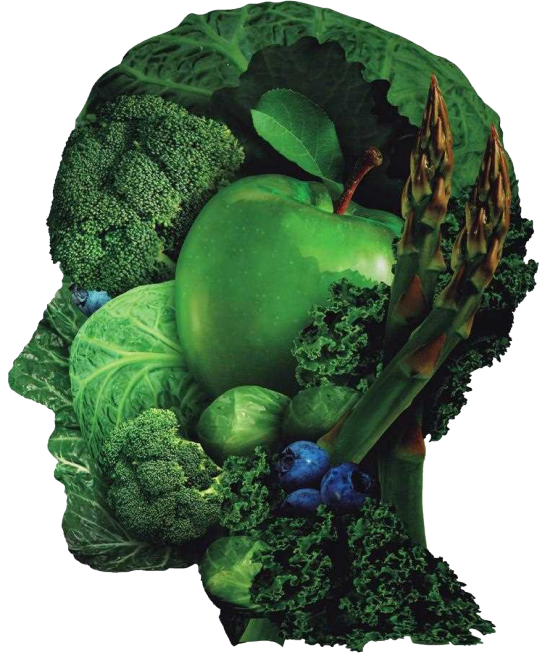
تفاوت های اساسی کمپلکس و کلات (Differences Between Chelates and Complexes): در ابتدای امر هر دو مورد کلات کننده ها و کمپلکس کننده ها مکانیسم مشابهی دارند و هدف آن ها رساندن سالم عناصر غذایی به گیاه و جلوگیری از تثبیت و یا تخریب توسط عوامل محیطی و خاکی می باشد. در عین حال در سرعت انتقال و آسان سازی آن کمک می نمایند. اما تفاوت در این جاست که کلات ها معمولا ترکیبات سنتز شده شیمیایی هستند مانند EDTA. ولی کمپلکس ها شامل ترکیبات آلی (مانند اسیدهای آلی) و اسیدهای آمینه هستند. پس از انتقال عنصر غذایی به گیاه کلات ها هم وارد گیاه شده و تجمع پیدا می کنند و همچنین در بنیان خود دارای سدیم هستند که برای گیاه سمیت ایجاد می نماید. بنابراین بنیان کلات دارای سدیم برای گیاه مضر می باشد و کمتر مورد تجزیه قرار می گیرد. اما کمپلکس ها هم وارد گیاه می شوند و بدون سدیم هستند و برای گیاه مفید و قابل استفاده هستند. بنابراین این موضوع مهم نشانگر مزیت بالای کودهای کمپلکس شده نسبت به کلات ها می باشد.



باقیمانده کود روی محصول (Residues On The Crops): مساله مهم دیگری که در دنیای امروزی برای سلامتی انسان ها مورد توجه قرار گرفته است بحث وجود باقیمانده سموم و کودها در محصولات کشاورزی است که مستقیما سلامتی مصرف کننده را مورد هدف قرار می دهد. در دنیای تغذیه گیاهی امروزه کودهایی که کارایی بالایی در عملکرد داشته باشند، بدون اثرات مخرب برای خاک و گیاه باشند و مهم تر از همه باقیمانده آن ها در محصول صفر باشد بسیار حائز اهمیت بوده و مورد استقبال تولیدکنندگان هست. در این راستا حفظ سلامتی انسان ها و اثرات مثبت زیست محیطی کودها با استفاده از مواد طبیعی در فرمولاسیون کودها محقق می شود و این نوع کودها امروزه تحت عنوان OR یا O Residues (بدون باقیمانده در محصول) مطرح هستند.



ادجوانت (adjuvant): ادجوانت ها موادی افزودنی هستند که خواص فیزیکی و شیمیایی محلول سم و کود را اصلاح می نمایند و علاوه بر افزایش کارایی کود و سم موجب بهبود امکان اختلاط پذیری و افزایش قابلیت جذب آن ها می شوند. این مواد پخش شوندگی و چسبندگی محلول استفاده شده در سطح گیاهان را افزایش می دهند. نکته مهمی که در استفاده از ادجوانت ها وجود دارد اضافه نمودن این مواد قبل از سم یا کود به آب هست که کیفیت آب را قبل از تهیه محلول اصلاح می نمایند. انواع ادجوانت ها به شرح زیر وجود دارند. خیس کننده ها و یا پخش کننده ها، چسباننده ها، نفوذ دهنده ها، تداوم بخش ها، مرطوب کننده ها، اسیدی کننده و بافاری کننده، اصلاح کننده های آب، عوامل ضد کف، عوامل ضد بادبردگی و عوامل اختلاط پذیری. براساس نیاز ادجوانت های مختلفی فرموله شده اند که هر کدام دارای یک یا چند مورد از ویژگی های ذکر شده را دارا هستند. اما ادجوانت تخصصی هم وجود دارد که همه ویژگی های مهم فوق را دارد و همزمان به عنوان کود نیز مورد استفاده قرار می گیرد (به صفحه ۳۱ همین کاتالوگ رجوع شود).



محصولات شرکت مافا اسپانیا





MAFA

**Phytobiotics
Biostimulants
Fertilizers
Correctors**

Optimar

شماره ثبت‌کود: ۶۱۷۹۰



اپتیمار

- درشتی و یکدستی محصول، افزایش کیفیت و رنگ گیری میوه‌ها
- تقویت رشد و تولید گل و میوه
- افزایش وزن میوه‌ها و سایر محصولات
- افزایش تناژ برداشت محصول و بازار پسنندی آن
- تداوم رشد محصول در تنش‌های محیطی

عصاره جلبک دریایی آسکوفیلوم
 به همراه اسیدهای آمینه آزاد
 گیاهی، هورمون‌های رشد و
 فسفیت پتاسیم

ترکیبات اصلی	درصدوزنی-وزنی	درصدوزنی-حجمی
فسفر کل (P_2O_5)	۱۵ %	۲۱ %
پتاسیم محلول (K_2O)	۱۰ %	۱۴ %
جلبک دریایی	۹ %	۱۲/۵ %
اسید آمینه آزاد	۵ %	۷ %
ای ای تی سی	۵ %	۷ %
نیتروژن ارگانیک (N)	۱ %	۱/۴ %

فرمول و درصد
 ترکیبات و مواد
 بکاربرده شده



معمولات	روش مصرف	میزان مصرف
محصولات باغی	محلول پاشی	۲-۱ لیتر در هزار لیتر آب
محصولات زراعی	محلول پاشی	۲-۱ لیتر در هزار لیتر آب
محصولات گلخانه‌ای	محلول پاشی	۲-۱ لیتر در هزار لیتر آب
همراه آبیاری ۴ - ۲ لیتر در هکتار		
بسته به نیاز گیاه در فواصل ۱۵-۱۰ روز تکرار شود		

نحوه مصرف
 و
 میزان مصرف

Balance

شماره ثبت‌کود: ۶۷۵۱۱



بالانس

فروت ست، حذف سال‌آوری با
ایجاد بالانس بین محصول و گیاه



- جلوگیری از ریزش گل و میوه
- افزایش تعداد و کیفیت گل‌ها
- تحریک رشد شاخه‌های جانبی
- دارای هورمون‌های گیاهی اکسین، سیتوکنین و جیبرلین
- افزایش تناژ تولید و بازارپسندی محصول
- ایجاد مقاومت بیشتر در برابر تنش‌های محیطی

	ترکیبات اصلی	درصدوزنی-وزنی	درصدوزنی-حجمی
فرمول و درصد ترکیبات و مواد بکاربرده شده	اسید آمینه آزاد	۱۶ %	۱۸ %
	نیترژن کل (N)	۲/۵ %	۲/۸ %
	بور محلول (B)	۰/۳ %	۰/۳۳ %
	مولیبیدن محلول (Mo)	۰/۱ %	۰/۱۱ %

	مصرف	روش مصرف	میزان مصرف
نحوه مصرف و میزان مصرف	محصولات باغی	محلول پاشی	۱-۲ لیتر در هزار لیتر آب
	محصولات زراعی	محلول پاشی	۱-۲ لیتر در هزار لیتر آب
	محصولات گلخانه‌ای	محلول پاشی	۱-۲ لیتر در هزار لیتر آب
		همراه آبیاری ۴-۲ لیتر در هکتار	
		بسته به نیاز گیاه در فواصل ۲۰-۱۵ روز تکرار شود	

Greencal

۵۲۵۴۲

شماره ثبت کود:



گرین کال

عصاره

طبیعی جلبک دریایی آسکوفیلوم
غنی شده با کلسیم بور

- حاوی آلزینیک اسید و مانیتول جهت افزایش جذب آب در شرایط تنش
- افزایش استحکام دیواره ی سلولی گیاه تقویت رشد رویشی و زایشی
- رفع مشکلات فیزیولوژیکی ناشی از کمبود کلسیم و بور
- بهبود مقاومت گیاه در برابر بیماری ها، آفات و تنش ها
- تداوم رشد محصول در شرایط تنش
- افزایش انبار داری و بازار پسندی محصول



درصدوزنی-حجمی	درصدوزنی-وزنی	ترکیبات اصلی	فرمول و درصد ترکیبات و مواد بکاربرده شده
۷۵ %	۶۲/۵ %	جلبک دریایی	
۹/۶ %	۸ %	کلسیم محلول (CaO)	
۰/۲۴ %	۰/۲ %	بور محلول (B)	
۶ %	۵ %	اسید آلزینیک	
۰/۴۸ %	۰/۴ %	مانیتول	

میزان مصرف	روش مصرف	محصولات	نحوه مصرف و میزان مصرف
۱-۲ لیتر در هزار لیتر آب	محلول پاشی	محصولات باغی	
۱-۲ لیتر در هزار لیتر آب	محلول پاشی	محصولات زراعی	
۱-۲ لیتر در هزار لیتر آب	محلول پاشی	محصولات گلخانه ای	
همراه آبیاری ۵ - ۳ لیتر در هکتار			
بسته به نیاز گیاه در فواصل ۱۵-۱۰ روز تکرار شود			

Aminon^{Mar}

شماره ثبت‌کود: ۴۵۳۸۸



آمینون مار

عصاره جلبک دریایی آسکوفیلوم، اسیدهای آمینه آزاد گیاهی و هورمون‌های طبیعی رشد



- تقویت رشد اندام‌های هوایی و ریشه گیاه
- تحریک گیاه برای رشد مجدد و جبران ضعف رشد
- حاوی هورمون‌های طبیعی اکسین، سیتوکینین، جیبرلین و بتائین
- خنثی‌سازی اثر منفی تنش‌ها بر تولید محصول
- افزایش تناژ برداشت محصول
- قابل مصرف در تمام دوره‌های رشد گیاه

	ترکیبات اصلی	درصد وزنی-وزنی	درصد وزنی-حجمی
فرمول و درصد ترکیبات و مواد بکاربرده شده	جلبک دریایی	۲۰%	۲۲/۴%
	اسید آمینه آزاد	۷%	۷/۸۴%
	نیتروژن کل (N)	۱%	۱/۱۲%

	میزان مصرف	روش مصرف	محصولات
نحوه مصرف و میزان مصرف	۱- ۰/۵ لیتر در هزار لیتر آب	محلول پاشی	محصولات باغی
	۱- ۰/۵ لیتر در هزار لیتر آب	محلول پاشی	محصولات زراعی
	۱- ۰/۵ لیتر در هزار لیتر آب	محلول پاشی	محصولات گلخانه‌ای
	همراه آبیاری ۳-۲ لیتر در هکتار		
	بسته به نیاز گیاه در فواصل ۱۵-۱۰ روز تکرار شود		

Aminon^{Rai}

۹۷۶۰۷

شماره ثبت‌کود:



آمینون رای

- عناصر اصلی تغذیه با اسید آمینه آزاد و هورمون اکسین طبیعی
- حاوی کلاژن ها و پلی ساکاریدها برای انرژی و استحکام بافت ریشه
- گلیسیسین و تریپتوفان برای سنتز هورمون های رشد ریشه و گیاه
- ریشه زایی، افزایش حجم و قطر ریشه ها، ترمیم ریشه های زخمی
- بذرمال با افزایش سرعت، قدرت و درصد جوانه زنی بذر
- افزایش تولید و کیفیت محصولات خاکی چغندر قند، سیب زمینی و..

محصول تخصصی ریشه‌زا
 تامین ان، پ، کامورد نیاز گیاه
 بذرمال



ترکیبات اصلی	درصدوزنی-وزنی	درصدوزنی-حجمی
نیترژن کل (N)	۴ %	۴/۷۲ %
فسفر محلول (P ₂ O ₅)	۴ %	۴/۷۲ %
پتاسیم محلول (K ₂ O)	۴ %	۴/۷۲ %
اسید آمینه آزاد	۴ %	۴/۷۲ %
آهن کلاته با EDDHA	۰/۰۷ %	۰/۰۸ %

فرمول و درصد
 ترکیبات و مواد
 بکاربرده شده

محصولات	روش مصرف	میزان مصرف
محصولات باغی	همراه آبیاری	۳-۵ لیتر در هکتار
محصولات زراعی	همراه آبیاری	۳-۵ لیتر در هکتار
محصولات گلخانه ای	همراه آبیاری	۰/۵-۱ لیتر در هزارمتر مربع
محلول پاشی ۲-۱ لیتر در هزار لیتر آب		
بذرمال (هر لیتر + ۲ لیتر آب برای ۱۵۰ کیلوگرم بذر)		

نحوه مصرف
 و
 میزان مصرف

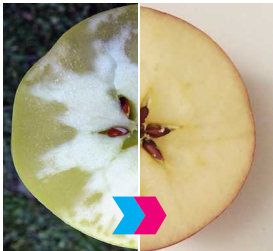
Fortacell

شماره ثبت کود: ۲۸۷۹۴



فورتاسل

تامین تخصصی کلسی بور،
حاوی کلسیم کمپلکس شده با
گلوکونیک اسید



- جذب سریع و آسان کلسیم در گیاه و تقویت استحکام دیواره سلولی
- افزایش تقسیم سلولی، بهبود رشد میوه ها و سایر بافت های گیاهی
- افزایش استحکام محصول در برابر نگرگ و آسیب های فیزیکی و تنش ها
- جلوگیری از ریزش میوه ها، پیشگیری از لکه پوست استخوانی در پسته
- کنترل عوارض فیزیولوژیکی ناشی از کمبود کلسیم در گیاه
- افزایش تولید و بهبود کیفیت، بازارپسندی و دوره انبارمانی میوه ها

	ترکیبات اصلی	درصد وزنی-وزنی	درصد وزنی-حجمی
فرمول و درصد ترکیبات و مواد بکاربرده شده	کلسیم محلول (CaO)	۱۰ %	۱۳/۱ %
	کلسیم کمپلکس شده با گلوکونیک اسید (CaO)	۵ %	۶/۵۵ %
	بور محلول (B)	۰/۳ %	۰/۳۹ %
	اسید آمینه آزاد	۳ %	۳/۹ %

	مصرف	روش مصرف	مجموعه محصولات
نحوه مصرف و میزان مصرف	۱-۲ لیتر در هزار لیتر آب	محلول پاشی	محصولات باغی
	۱-۲ لیتر در هزار لیتر آب	محلول پاشی	محصولات زراعی
	۱-۲ لیتر در هزار لیتر آب	محلول پاشی	محصولات گلخانه ای
همراه آبیاری ۱۰-۵ لیتر در هکتار			
بسته به نیاز گیاه در فواصل ۱۵-۱۰ روز تکرار شود			



Micro Aminon
 شماره ثبت کود: ۷۷۰۸۶

آمینون میکرو

- افزایش گندهی و تشکیل میوه
- رفع کمبود تمام عناصر ریز مغذی
- افزایش فتوسنتز گیاه و تحریک فعالیت های آنزیمی گیاه
- افزایش تولید محصول و بازار پسندی آن
- ریز مغذی کمپلکس شده با گلوکونیک اسید به همراه اسیدهای آمینه آزاد

درصدوزنی-حجمی	درصدوزنی-وزنی	ترکیبات اصلی
۱۲/۵ %	۱۰ %	اسید آمینه آزاد
۲ %	۱/۶ %	نیتروژن کل
۱/۲۵ %	۱ %	آهن کمپلکس شده
۰/۲۵ %	۰/۲ %	بور محلول
۰/۶۲ %	۰/۵ %	منگنز کمپلکس شده
۰/۱۸ %	۰/۱۵ %	مس کمپلکس شده
۰/۰۳ %	۰/۰۳ %	مولیبدن محلول
۰/۲۵ %	۰/۲ %	روی کمپلکس شده
عامل کمپلکس: گلوکونیک اسید		

فرمول و درصد ترکیبات و مواد بکاربرده شده



میزان مصرف	روش مصرف	محصولات
۱-۲ لیتر در هزار لیتر آب	محلول پاشی	محصولات باغی
۱-۲ لیتر در هزار لیتر آب	محلول پاشی	محصولات زراعی
۱-۲ لیتر در هزار لیتر آب	محلول پاشی	محصولات گلخانه ای
همراه آبیاری ۱۰ - ۵ لیتر در هکتار		
بسته به نیاز گیاه در فواصل ۲۰-۱۵ روز تکرار شود		

نحوه مصرف و میزان مصرف

Bioxy Mg - Cu
Zn - Mn

شماره ثبت‌کود: ۳۸۲۹۱

بیوکسی روی ، منگنز منیزیم و مس

تامین ۴ عنصر حیاتی روی ،
منگنز ، مس ، منیزیم در یک
محصول بصورت کمپلکس



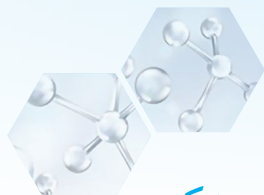
- دارای قابلیت جذب سریع و آسان از طریق برگ و ریشه
- متعادل سازی نسبت بین ۴ عنصر فعال و پربازده در گیاه
- افزایش فتوسنتز و سنتز کلروفیل و بهبود فعالیت های آنزیمی گیاه
- افزایش تولید پروتئین ها، هورمون ها و کربوهیدرات ها در گیاه
- افزایش کمیت و کیفیت محصول
- جذب آسان در خاک های آهکی و قلیایی
- قابلیت استفاده در سیستم هیدروپونیک و تنظیم pH آب

	درصد وزنی-حجمی	درصد وزنی-وزنی	ترکیبات اصلی
فرمول و درصد ترکیبات و مواد بکاربرده شده	۶/۷ %	۵ %	منیزیم کمپلکس شده
	۴ %	۳ %	منگنز کمپلکس شده
	۲/۷ %	۲ %	روی کمپلکس شده
	۱/۳۵ %	۱ %	مس کمپلکس شده
	عامل کمپلکس : گلوکونیک اسید		

	میزان مصرف	روش مصرف	محصولات
نحوه مصرف و میزان مصرف	۱-۲ لیتر در هزار لیتر آب	محلول پاشی	محصولات باغی
	۱-۲ لیتر در هزار لیتر آب	محلول پاشی	محصولات زراعی
	۱-۲ لیتر در هزار لیتر آب	محلول پاشی	محصولات گلخانه ای
	همراه آبیاری ۸-۵ لیتر در هکتار		
	بسته به نیاز گیاه در فواصل ۱۵-۱۰ روز تکرار شود		



Bioxy^{Mix}
شماره ثبت‌کود: ۷۰۶۱۹



بیوکسی میکس

- نسبت متعادل تمام عناصر میکرو برای گیاه جهت افزایش بهره‌وری
- جذب آسان عناصر میکرو از طریق برگ‌ها و اندام‌های هوایی
- قابلیت استفاده به عنوان فروت‌ست
- فعالسازی آنزیم‌ها و افزایش فتوسنتز گیاه
- افزایش جذب عناصر میکرو و ماکرو در خاک‌های آهکی و قلیایی
- افزایش کمیت و کیفیت محصول

تامین آهن و سایر ریز مغذی‌ها بصورت کمپلکس با گلوکونیک اسید



درصد وزنی - حجمی	درصد وزنی - وزنی	ترکیبات اصلی
۶/۳ %	۴/۵ %	آهن کمپلکس شده
۳/۵ %	۲/۵ %	منگنز کمپلکس شده
۱/۱ %	۰/۸ %	روی کمپلکس شده
۰/۷ %	۰/۵ %	بور محلول
۰/۴۲ %	۰/۳ %	مس کمپلکس شده
۰/۲۸ %	۰/۲ %	مولیبدن محلول

عامل کمپلکس: گلوکونیک اسید

فرمول و درصد ترکیبات و مواد بکاربرده شده

میزان مصرف	روش مصرف	محصولات
۱-۲ لیتر در هزار لیتر آب	محلول پاشی	محصولات باغی
۱-۲ لیتر در هزار لیتر آب	محلول پاشی	محصولات زراعی
۱-۲ لیتر در هزار لیتر آب	محلول پاشی	محصولات گلخانه‌ای

همراه آبیاری ۱۰ - ۵ لیتر در هکتار

بسته به نیاز گیاه در فواصل ۱۵-۱۰ روز تکرار شود

نحوه مصرف و میزان مصرف

Bioxy^B

شماره ثبت‌کود: ۷۹۲۴۶



بیوکسی بور

بور کمپلکس شده با
مونواتانول آمین

- گرده افشانی موفق حتی در شرایط نامساعد محیطی
- افزایش تقسیم سلولی و تشکیل میوه
- افزایش تولید قند در میوه، بهبود کیفیت و رنگ گیری میوه‌ها
- افزایش عیار قند چغندر قند و نیشکر
- جلوگیری از تنک شدن خوشه پسته و انگور
- بهبود دانه بندی خوشه‌ها در گیاهان زراعی
- ایجاد مقاومت در برابر آسیب‌های فیزیولوژیکی و استحکام پوست میوه
- تقویت تولید هورمون اکسین



فرمول و درصد ترکیبات و مواد بکار برده شده	درصد وزنی-حجمی	درصد وزنی-وزنی	ترکیبات اصلی
	۱۴/۸۵ %	۱۱ %	بور کمپلکس شده
عامل کمپلکس: مونواتانول آمین			

میزان مصرف	روش مصرف	محصولات
۱-۲ لیتر در هزار لیتر آب	محلول پاشی	محصولات باغی
۱-۲ لیتر در هزار لیتر آب	محلول پاشی	محصولات زراعی
۱-۲ لیتر در هزار لیتر آب	محلول پاشی	محصولات گلخانه‌ای
همراه آبیاری ۱۰-۵ لیتر در هکتار		
بسته به نیاز گیاه در فواصل ۱۵-۱۰ روز تکرار شود		

Bioxy^{Zn}

شماره ثبت‌کود: ۸۵۹۶۲



بیوکسی روی

- کاهش ریزش گل و میوه، افزایش تعداد میوه و بهبود رشد طولی میوه‌ها
- جلوگیری از تخریب اسید آمینه‌های تریپتوفان و افزایش سنتز هورمون اکسین

تامین تخصصی روی بصورت کمپلکس شده با گلوکونیک اسید

- خوشه بندی عالی در میوه‌ها و گیاهان زراعی
- تکامل جوانه‌های بارده و افزایش مقاومت جوانه‌ها به سرمای زمستانه
- افزایش کمیت و کیفیت محصول
- رفع کمبود روی و تقویت رشد گیاه



درصدوزنی-وزنی	درصدوزنی-حجمی	ترکیبات اصلی	فرمول و درصد ترکیبات و مواد بکاربرده شده
۱۳%	۱۸/۴۶%	روی کمپلکس شده	
عامل کمپلکس: گلوکونیک اسید			

میزان مصرف	روش مصرف	محصولات	نحوه مصرف و میزان مصرف
۱-۲ لیتر در هزار لیتر آب	محلول پاشی	محصولات باغی	
۱-۲ لیتر در هزار لیتر آب	محلول پاشی	محصولات زراعی	
۱-۲ لیتر در هزار لیتر آب	محلول پاشی	محصولات گلخانه‌ای	
همراه آبیاری ۱۰ - ۵ لیتر در هکتار			
بسته به نیاز گیاه در فواصل ۱۰-۱۵ روز تکرار شود			

Forte
Aminon

شماره ثبت‌کود: ۸۲۹۸۹



آمینون فورت

محرك رشد در برابر شرایط نامساعد محیطی

- بازسازی سریع گیاه پس از بروز تنش‌های شدید (سرمزدگی-خشکی- مسمومیت و ...)
- افزایش رشد رویشی و زایشی گیاه
- بهبود رشد، گلدهی، جوانه زنی و میوه دهی و توسعه ریشه
- افزایش اثر بخشی آفت کش‌ها و کودها
- افزایش کمیت و کیفیت محصول
- کاهش خسارت سرمزدگی با محلول پاشی قبل از وقوع سرما



	درصدوزنی-حجمی	درصدوزنی-وزنی	ترکیبات اصلی
فرمول و درصد ترکیبات و مواد بکاربرده شده	۲۷/۶ %	۲۴ %	اسید آمینه آزاد
	۴/۴ %	۳/۸ %	نیتروژن کل (N)

	میزان مصرف	روش مصرف	محصولات
نحوه مصرف و میزان مصرف	۱-۲ لیتر در هزار لیتر آب	محلول پاشی	محصولات باغی
	۱-۲ لیتر در هزار لیتر آب	محلول پاشی	محصولات زراعی
	۱-۲ لیتر در هزار لیتر آب	محلول پاشی	محصولات گلخانه‌ای
	همراه آبیاری ۱۰-۵ لیتر در هکتار		
	بسته به نیاز گیاه در فواصل ۱۵-۱۰ روز تکرار شود		

Folimax K

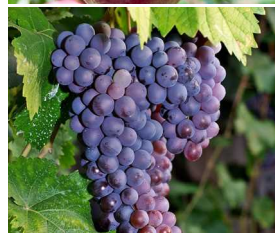
شماره ثبت‌کود: ۸۲۸۶۶



فولیمکس‌کا

- دارای قابلیت جذب سریع
- افزایش دهنده وزن محصول، بهبود کیفیت و رنگ گیری میوه‌ها
- افزایش قند و زودرس کردن محصول
- بسیار موثر در افزایش بریکس محصولات
- تکمیل مغز خشکبارها و افزایش خندانی پسته
- تغلیظ شیره سلولی و افزایش مقاومت گیاه به تنش‌های محیطی
- افزایش مقاومت گیاه در برابر آفات و بیماری‌ها

پتاس بالای کلات شده با
EDTA



درصدوزنی-وزنی	درصدوزنی-حجمی	ترکیبات اصلی	فرمول و درصد ترکیبات و مواد بکاربرده شده
۳۰%	۴۳/۵%	پتاسیم کلاته	
۴%	۵/۸%	نیتروژن کل (N)	

محصولات	روش مصرف	میزان مصرف	نحوه مصرف و میزان مصرف
محصولات باغی	محلول پاشی	۱-۲ لیتر در هزار لیتر آب	
محصولات زراعی	محلول پاشی	۱-۲ لیتر در هزار لیتر آب	
محصولات گلخانه‌ای	محلول پاشی	۱-۲ لیتر در هزار لیتر آب	
همراه آبیاری ۵ - ۳ لیتر در هکتار			
بسته به نیاز گیاه در فواصل ۱۵-۱۰ روز تکرار شود			

Maxifos Ca

شماره ثبت‌کود: ۸۱۸۴۹

ماکسیفوس کلسیم



ترکیب سازگار کلسیم و فسفر به صورت فسفیت کلسیم



- دارای ۱۴٪ یون مقاوم کننده فسفیت
- جلوگیری از ریزش میوه و پیشگیری از آفتاب سوختگی
- جلوگیری از اختلالات فیزیولوژیکی ناشی از کمبود کلسیم
- افزایش کمیت، کیفیت و انبارمانی محصول
- فعال سازی سیستم دفاعی گیاه در برابر عوامل بیماری زا و تنش زا
- افزایش مقاومت گیاه به بیماری ها و جلوگیری از گسترش آنها
- ایجاد تعادل تغذیه‌ای بین فسفر و کلسیم در گیاه

	ترکیبات اصلی	درصد وزنی-وزنی	حجمی	درصد وزنی-حجمی
فرمول و درصد ترکیبات و مواد بکاربرده شده	نیترژن کل (N)	۴%	۵%	
	فسفر کل (فسفیت)	۱۴%	۱۷/۵%	
	کلسیم محلول (CaO)	۶%	۷/۵%	

	میزان مصرف	روش مصرف	محصولات
نحوه مصرف و میزان مصرف	۱-۲ لیتر در هزار لیتر آب	محلول پاشی	محصولات باغی
	۱-۲ لیتر در هزار لیتر آب	محلول پاشی	محصولات زراعی
	۱-۲ لیتر در هزار لیتر آب	محلول پاشی	محصولات گلخانه‌ای
	همراه آبیاری ۱۰-۵ لیتر در هکتار		
	بسته به نیاز گیاه در فواصل ۱۵-۱۰ روز تکرار شود		

Maxifos⁴⁰⁻²⁰

۶۶۰۱۴

شماره ثبت کد:

ماکسیفوس

۴۰-۲۰



- فسفیت پتاسیم حاوی ۴۰٪
- یون مقاوم کننده فسفیت
- منبع تغذیه غنی از فسفر و پتاسیم
- فعال کننده ی سیستم خود دفاعی گیاه در برابر تنش ها و بیماری ها
- افزایش مقاومت گیاه در برابر بیماری ها و آفات
- تقویت عملکرد دیواره سلولی و بافت های گیاه در برابر تنش ها
- بهبود ریشه زایی، گل دهی، تشکیل میوه، درشتی میوه ها
- زودرسی و رنگ گیری میوه ها
- تکمیل مغز خشکبارها و بهبود کیفیت دانه های زراعی
- افزایش کمیت و کیفیت محصول



درصدوزنی-وزنی	درصدوزنی-حجمی	ترکیبات اصلی	فرمول و درصد ترکیبات و مواد بکاربرده شده
۴۰٪	۵۸٪	فسفر کل (فسفیت)	
۲۰٪	۲۹٪	پتاسیم محلول (K ₂ O)	

میزان مصرف	روش مصرف	محصولات	نحوه مصرف و میزان مصرف
۱-۲ لیتر در هزار لیتر آب	محلول پاشی	محصولات باغی	
۱-۲ لیتر در هزار لیتر آب	محلول پاشی	محصولات زراعی	
۱-۲ لیتر در هزار لیتر آب	محلول پاشی	محصولات گلخانه ای	
همراه آبیاری ۱۰ - ۵ لیتر در هکتار			
بسته به نیاز گیاه در فواصل ۱۵-۱۰ روز تکرار شود			

Maxifos Cu

شماره ثبت کود: ۰۰۳۳۹



ماکسیفوس مس

فسفیت پتاسیم در ترکیب

با مس EDTA



- دارای جذب آسان و عمل سیستمیک
- تحریک سیستم خوددفاعی گیاه و تحریک تولید فیتوآلکسین ها
- ایجاد کننده بالاترین سطح مقاومت برای گیاه در برابر بیماری ها
- افزایش مقاومت گیاه در برابر تنش های محیطی و تغذیه ای
- فعالسازی آنزیم های گیاهی و بسیار ضروری در تنفس گیاه
- افزایش سطح فتوسنتز گیاه و سنتز پروتئین ها و کربوهیدرات ها
- بهبود گل دهی، تشکیل میوه، رسیدن میوه ها و توسعه ریشه
- افزایش وزن میوه ها و بهبود کیفیت دانه های زراعی
- سنتز لیگنین و استحکام بافت های گیاهی

	درصدوزنی-حجمی	درصدوزنی-وزنی	ترکیبات اصلی
فرمول و درصد ترکیبات و مواد بکاربرده شده	۲۲/۴ %	۱۶ %	پتاسیم محلول (K_2O)
	۲۲/۴ %	۱۶ %	فسفر کل (فسفیت)
	۴/۲ %	۳ %	مس کلاته (Cu EDTA)

	میزان مصرف	روش مصرف	محصولات
نحوه مصرف و میزان مصرف	۱-۲ لیتر در هزار لیتر آب	محلول پاشی	محصولات باغی
	۱-۲ لیتر در هزار لیتر آب	محلول پاشی	محصولات زراعی
	۱ لیتر در هزار لیتر آب	محلول پاشی	محصولات گلخانه ای
	همراه آبیاری ۵ لیتر در هکتار		
	بسته به نیاز گیاه در فواصل ۱۵-۱۰ روز تکرار شود		

Maxiplant Sal

شماره ثبت‌کود: ۵۹۲۶۱



ماکسی پلنت سال

- اصلاح کننده شوری خاک با کمپلکس کلسیم - لیگنوسولفونیک اسید
- افزایش تولید در خاک های شور
- تامین کلسیم گیاه
- افزایش مقاومت گیاه در برابر بیماری های خاکی
- رفع تنش ها و تداوم رشد گیاه در شرایط شوری
- حذف عناصر مضر سدیم و کلر از خاک
- افزایش جذب پتاسیم، کلسیم و منیزیم
- آسان سازی جذب آب برای گیاه
- بهبود ساختار خاک و افزایش نفوذ ریشه ها
- بهبود کیفیت محصول و سلامتی گیاه در خاک‌های شور



ترکیبات اصلی	درصد وزنی- وزنی	درصد وزنی- حجمی
کلسیم کمپلکس شده	۱۲ %	۱۶/۸ %
نیترژن کل (N)	۷/۵ %	۱۰/۵ %

عامل کمپلکس: لیگنوسولفونیک اسید

فرمول و درصد ترکیبات و مواد بکاربرده شده

محصولات	روش مصرف	میزان مصرف
محصولات باغی	همراه آبیاری	۲۰ - ۱۰ لیتر در هکتار
محصولات زراعی	همراه آبیاری	۱۵ - ۱۰ لیتر در هکتار
محصولات گلخانه ای	همراه آبیاری	۲-۱ لیتر در هزار متر مربع

نحوه مصرف و میزان مصرف

بسته به شدت شوری خاک در فواصل ۲۰-۱۵ روز تکرار شود

Maxiplant Humic

۴۸۴۳۴

شماره ثبت‌کود:

ماکسی پلنت هیومیک



تامین تخصصی هیومیک اسید
و فولویک اسید با منشاء
لئوناردیت

- بهبود دانه بندی، ایجاد تخلخل، بهبود هوادهی و نفوذپذیری خاک
- افزایش نگهداری آب و مواد معدنی در خاک
- افزایش فعالیت ریشه در جذب مواد ریز مغذی
- افزایش حجم ریشه و گسترش آن
- افزایش تجمع میکرو ارگانسیم های مفید در خاک
- افزایش ظرفیت تبادل کاتیونی و کاهش شوری خاک
- کاهش فشردگی و سله بندی خاک



	ترکیبات اصلی	درصدوزنی-وزنی	حجمی	درصدوزنی-حجمی
فرمول و درصد ترکیبات و مواد بکاربرده شده	عصاره هیومیک کل	۱۵ %	۱۶/۸ %	
	اسید هیومیک	۱۰ %	۱۱/۲ %	
	اسید فولویک	۵ %	۵/۶ %	
	پتاسیم محلول (K_2O)	۴ %	۴/۵ %	

	مصرف	روش مصرف	میزان مصرف
نحوه مصرف و میزان مصرف	محصولات باغی	آب آبیاری	۲۰ - ۱۰ لیتر در هکتار
	محصولات زراعی	آب آبیاری	۱۵ - ۱۰ لیتر در هکتار
	محصولات گلخانه ای	آب آبیاری	۲ - ۱ لیتر در هزار متر مربع
در شرایط نامناسب خاک هر ۲۰-۱۵ روز مصرف آن تکرار شود			

Mafa Copper

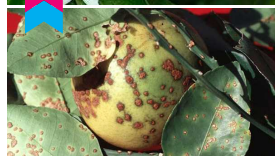
۵۶۳۶۳

شماره ثبت کد:



مافاکوپر

- مس سیستمیک بازدارنده رشد قارچ ها و باکتری ها
- کنترل انواع عوامل بیماریزای سطحی و پنهان
- افزایش فتوسنتز در گیاهان و تقویت اندام های هوایی گیاه
- افزایش گلدهی و تولید میوه
- ارتقای سطح سلامتی گیاه
- قابل استفاده در کشت های ارگانیک
- دارای قابلیت ترکیب با روغن ولک و افزایش تاثیرگذاری
- دارای عمل سیستمیک در گیاه و شناسایی عوامل بیماریزا
- تحریک تولید فیتوالکسین ها و تقویت سیستم خود دفاعی گیاه



درصد وزنی - وزنی	درصد وزنی - وزنی	ترکیبات اصلی	فرمول و درصد ترکیبات و مواد بکاربرده شده
۸/۱ %	۶ %	مس کمپلکس شده	
مس سیستمیک کمپلکس شده با گلوکونیک اسید			

میزان مصرف	روش مصرف	محصولات	نحوه مصرف و میزان مصرف
۱ - ۲ لیتر در هزار لیتر آب	محلول پاشی	محصولات باغی	
۱ - ۲ لیتر در هزار لیتر آب	محلول پاشی	محصولات زراعی	
۱ - ۲ لیتر در هزار لیتر آب	محلول پاشی	محصولات گلخانه ای	
همراه آبیاری ۵-۳ لیتر در هکتار			
بسته به نیاز گیاه در فواصل ۲۰-۱۵ روز تکرار شود.			
در مناطق تحت تنش گرما و خشکی دوز توصیه شده ۵/۰ در هزار و در ساعات خنک محلول پاشی شود.			

Mafa Control

شماره ثبت کود: ۰۷۷۴۶



مافا کنترل

کود فسفر بالا
با ادجوانت تخصصی



- بهبود ریشه زایی و افزایش مقاومت گیاه به سرما و بیماری ها
- افزایش تولید محصول، کیفیت و انبار مانی محصول
- افزایش کارایی کودها و سموم و بهبود کنترل آفات و بیماری ها
- بهبود سازگاری ترکیب آفت کش ها و کودها
- دارای شاخص رنگی
- قدرت بالای خیس کنندگی و افزایش جذب سطحی برگ
- خنثی کننده کربنات ها و کاهش دهنده سختی آب
- شستشوی گرد و غبار و عسلک ها از برگ

ترکیبات اصلی	درصد وزنی-وزنی	درصد وزنی-حجمی
فسفر محلول (P_2O_5)	۲۵ %	۳۱/۲۵ %
نیتروژن کل (N)	۳ %	۳/۷۵ %

مصرف	روش مصرف	مجموعه
۰/۵ لیتر در هزار لیتر آب	محلول پاشی	محصولات باغی
۰/۵ لیتر در هزار لیتر آب	محلول پاشی	محصولات زراعی
۰/۵ لیتر در هزار لیتر آب	محلول پاشی	محصولات گلخانه ای

جهت کسب نتیجه بهتر ابتدا مقدار توصیه شده مافا کنترل در آب حل شود سپس کود یا سم مورد نظر اضافه گردد.

محصولات شرکت مدیفر اسپانیا

medifer 



Arvin
Fidar
Kimia



Medifer

PLANTS
GREENLAND
FUSSION

Solumed Inicio

۱۱۲۵۸

شماره ثبت‌کود:



سولومد اینیشیو

- ان پ کا فسفر بالا به همراه
- منیزیم، گوگرد و ریز مغذی کلاته
- EDTA
- ذخیره انرژی در گیاه و افزایش تولید جوانه های بارده
- بهبود تشکیل گل، میوه و تولید دانه
- تحریک رشد ریشه
- افزایش استحکام ساقه و شاخه ها
- بهبود کیفیت محصولات
- تقویت گیاهان در برابر سرما و سایر تنش ها
- افزایش مقاومت در برابر بیماری زا

دارای pH اسیدی- بدون کلر- خلوص و حلالیت بالا

ترکیبات اصلی	درصدوزنی-وزنی	ترکیبات اصلی	درصدوزنی-وزنی	ترکیبات اصلی	درصدوزنی-وزنی	فرمول و درصد ترکیبات و مواد بکاربرده شده
مس کلاته (Cu EDTA)	۰/۰۰۴ %	منیزیم محلول (MgO)	۱/۵ %	نیتروژن کل (N)	۱۳ %	
بور محلول (B)	۰/۰۱ %	آهن کلاته (Fe EDTA)	۰/۱ %	فسفر قابل استفاده (P ₂ O ₅)	۴۰ %	
مولیبدن محلول (Mo)	۰/۰۰۵ %	روی کلاته (Zn EDTA)	۰/۰۱ %	پتاسیم محلول (K ₂ O)	۱۳ %	
		منگنز کلاته (Mn EDTA)	۰/۰۵ %	گوگرد محلول (SO ₃)	۴ %	

میزان مصرف	روش مصرف	محصولات	نحوه مصرف و میزان مصرف
۲۰-۱۵ کیلوگرم در هکتار	همراه آبیاری	محصولات باغی	
۱۵-۱۰ کیلوگرم در هکتار	همراه آبیاری	محصولات زراعی	
۲-۱ کیلوگرم در هزار متر مربع	همراه آبیاری	محصولات گلخانه ای	
بسته به نیاز گیاه در فواصل ۱۵-۱۰ روز تکرار گردد			
محلول پاشی: ۳-۱ کیلوگرم در هزار لیتر آب-محلول پاشی اول صبح یا غروب انجام گردد. از اختلاط با کودهای دارای کلسیم خودداری شود.			

Solumed Future

۲۲۷۸۴

شماره ثبت کود:



سولومد فیوچر

ان پ کا پتاس بالا حاوی
درصد بالای گوگرد

- دارای منیزیم و ریز مغذی ها بصورت کلات EDTA
- بهبود فتوسنتز و تولید غذا در گیاه
- افزایش پروتئین گیاه و فعالسازی بیش از ۶۰ نوع آنزیم در گیاه
- دارای نقش اساسی در تولید نشاسته و انتقال قند
- افزایش وزن محصول، بهبود کیفیت و رنگ میوه ها
- مقاوم سازی گیاه به خشکی، گرما و سرمازدگی
- افزایش مقاومت گیاه در برابر آفات، بیماری ها و تنش های محیطی

دارای pH اسیدی - بدون کلر - خلوص و حلالیت بالا

فرمول و درصد ترکیبات و مواد بکاربرده شده	ترکیبات اصلی		درصد وزنی-وزنی	
	% ۰/۰۰۴	مس کلاته (Cu EDTA)	% ۲	منیزیم محلول (MgO)
% ۰/۰۱	بور محلول (B)	% ۱	آهن کلاته (Fe EDTA)	
% ۰/۰۰۵	مولیبیدن محلول (Mo)	% ۰/۰۱	روی کلاته (Zn EDTA)	
		% ۰/۰۵	منگنز کلاته (Mn EDTA)	
		% ۷	نیتروژن کل (N)	
		% ۱۲	فسفر قابل استفاده (P ₂ O ₅)	
		% ۴۰	پتاسیم محلول (K ₂ O)	
		% ۱۱/۸	گوگرد محلول (SO ₃)	

نحوه مصرف و میزان مصرف	میزان مصرف	روش مصرف	محصولات
	۲۰ - ۱۵ کیلوگرم در هکتار	همراه آبیاری	محصولات باغی
۱۵ - ۱۰ کیلوگرم در هکتار	همراه آبیاری	محصولات زراعی	
۲ - ۱ کیلوگرم در هزار متر مربع	همراه آبیاری	محصولات گلخانه ای	
بسته به نیاز گیاه در فواصل ۱۵-۱۰ روز تکرار گردد			
محلول پاشی: ۲-۱ کیلوگرم در هزار لیتر آب - محلول پاشی اول صبح یا غروب انجام گردد.			



Ecomed Green Fe

۵۶۸۵۸

شماره ثبت کود:

اکومد گرین فی

- مناسب جذب انواع خاک های آهکی، قلیایی و اسیدی
- افزایش تشکیل کلروفیل و فتوسنتز
- فعال سازی بسیاری از آنزیم های گیاهی
- بهبود رشد و متابولیسم گیاه
- افزایش تولید محصول و کیفیت آن
- افزایش سلامتی و ذخیره سازی غذایی گیاه

آهن EDDHA ۶ %

ارتو- ارتو ۴/۸ %

دامنه جذب در pH بین ۱۲ - ۳/۵

ترکیبات اصلی	درصد وزنی-وزنی	ترکیبات اصلی	درصد وزنی-وزنی	ترکیبات اصلی	درصد وزنی-وزنی	فرمول و درصد ترکیبات و مواد بکاربرده شده
ارثو ارتو (Ortho - Ortho)	۴/۸ %	آهن کلاته EDDHA	۶ %	آهن محلول	۶ %	

میزان مصرف	روش مصرف	محصولات	نحوه مصرف و میزان مصرف
۲۰ - ۴۰ گرم / هر درخت	همراه آبیاری	نهال های جوان	
۵۰ - ۷۰ گرم / هر درخت	همراه آبیاری	درختان میوه بالغ	
۶۰ - ۸۰ گرم / هر درخت	همراه آبیاری	مرکبات	
۲ - ۴ کیلوگرم در هکتار	همراه آبیاری	گیاهان زراعی	
۳ کیلوگرم در هکتار	همراه آبیاری	صیفی جات	
۳۰۰ گرم / ۱۰۰۰ متر مربع	همراه آبیاری	محصولات گلخانه ای	

بسته به نیاز گیاه در فواصل ۱۵-۱۰ روز تکرار گردد

Solumed Perfect

۳۳۲۲۷

شماره ثبت کد:



سولومد پرفکت

- مناسب انواع کشت های باغی، زراعی و گلخانه ای با قابلیت جذب بالا
- دارای پی اچ اسیدی-مناسب جذب در خاک های قلیایی و آهکی
- افزایش دهنده قابلیت جذب عناصر ریزمغذی محیط ریشه
- ایجاد تعادل تغذیه ای بین کلسیم و پتاسیم در گیاه
- بسیار موثر جهت استفاده در تمام طول فصل رشد
- رنگ آوری و افزایش بازارپسندی محصولات
- مقاوم سازی گیاه به تنش ها و بیماری ها و تقویت رشد
- افزایش تناژ تولید، کیفیت محصول و انبارمانی محصولات

دارای pH اسیدی- بدون کلر- خلوص و حلالیت بالا

فرمول و درصد ترکیبات و مواد بکاربرده شده	ترکیبات اصلی درصدوزنی-وزنی	ترکیبات اصلی درصدوزنی-وزنی	ترکیبات اصلی درصدوزنی-وزنی
	کلسیم محلول (CaO) ۹ %	پتاسیم محلول (K ₂ O) ۲۵ %	نیتروژن کل (N) ۱۴ %
			فسفر قابل استفاده (P ₂ O ₅) ۷ %

نحوه مصرف و میزان مصرف	میزان مصرف	روش مصرف	محصولات
	۲۰ - ۱۵ کیلوگرم در هکتار	همراه آبیاری	محصولات باغی
	۱۵ - ۱۰ کیلوگرم در هکتار	همراه آبیاری	محصولات زراعی
	۲ - ۱ کیلوگرم در هزار متر مربع	همراه آبیاری	محصولات گلخانه ای
	بسته به نیاز گیاه در فواصل ۱۵-۱۰ روز تکرار گردد		
	محلول پاشی: ۳-۱ کیلوگرم در هزار لیتر آب		

JUPITER SK

۶۰۹۹۳

شماره ثبت کود:



ژوپیتراس کا

- بدون کلر، سدیم و عناصر سنگین
- دارای گوگرد محلول فراوان جهت اصلاح خاک و بهبود شرایط جذب
- قابل استفاده به تنهایی یا در ترکیب با سایر کودها
- مناسب مصرف تمام محصولات باغی، گلخانه ای و زراعی
- افزایش رشد و وزن گیری محصول و تناژ تولید
- بهبود رنگ گیری و کیفیت محصول
- افزایش مقاومت گیاه در برابر آفات، بیماری ها و تنش ها
- تقویت درخت و افزایش مقاومت به سرماهای شدید زمستانه و بهاره

سولفات پتاسیم با حلالیت و خلوص بسیار بالا و pH پایین

دارای pH اسیدی- بدون کلر- خلوص و حلالیت بالا

درصد وزنی- اصلی	ترکیبات اصلی	درصد وزنی- اصلی	ترکیبات اصلی	فرمول و درصد ترکیبات و مواد بکاربرده شده
۴۵ %	گوگرد محلول (SO ₃)	۵۰ %	پتاسیم محلول (K ₂ O)	

میزان مصرف	روش مصرف	محصولات	نحوه مصرف و میزان مصرف
۲۵ - ۱۵ کیلوگرم در هکتار	همراه آبیاری	محصولات باغی	
۲۰ - ۱۰ کیلوگرم در هکتار	همراه آبیاری	محصولات زراعی	
۳ - ۱ کیلوگرم در هزار متر مربع	همراه آبیاری	محصولات گلخانه ای	
محلول پاشی ۲-۱ کیلوگرم در هزار لیتر آب			
بسته به نیاز گیاه در فواصل ۱۵-۱۰ روز تکرار گردد			





Arvin Fidar Kimia

محصول شرکت آروین فیدار کیمیا



Arofid Volck Plus



آروفید ولک پلاس

روغن

امولسیون شونده ۹۲٪

- روغن یکنواخت و بدون بو با پارافین خالص
- پوشش و جلای بسیار عالی روی تنه و شاخه های درختان
- جبران نیاز سرمایی درختان میوه و ایجاد شکوفه و تشکیل میوه منظم و پر بار
- خفگی و از بین بردن مراحل زمستان گذران آفات (تخم، شفیره و حشرات بالغ)
- کنترل طیف وسیعی از آفات مانند سپردارها، کنه ها، شپشک ها، پسیل ها و ...
- کنترل بیماری های ویروسی با حذف حشرات انتشار دهنده ویروس ها
- قارچ کشی با جلوگیری از رشد قارچ ها و پخش اسپور آن ها
- ترکیب ویژه آروفید ولک پلاس + مافا کوپر تیر خلاصی برای تمام آفات و بیماری ها

درصد وزنی-وزنی	ترکیبات اصلی	درصد وزنی-وزنی	ترکیبات اصلی	فرمول و درصد ترکیبات و مواد بکاربرده شده
۹۲٪	درجه سولفوناسیون	۸۰٪	پارافین خالص	

میزان مصرف	روش مصرف	معمولات	نحوه مصرف و میزان مصرف
۴۰-۱۰ در هزار لیتر آب قبل از تورم جوانه ها	محلول پاشی	درختان میوه	
۱۵-۵ لیتر در هزار لیتر آب همراه سموم مجاز	محلول پاشی	پسته	
۲۰-۱۰ لیتر در هزار لیتر آب علیه فومازین و عسلک	محلول پاشی	مرکیات	
۱۵-۱۰ لیتر در هزار لیتر آب	محلول پاشی	محصولات زراعی	
۱۵-۱۰ لیتر در هزار لیتر آب	محلول پاشی	محصولات گلخانه ای	
توصیه فوق بصورت عمومی می باشد. لذا مقدار مصرف دقیق روغن ولک بستگی به فصل، هدف مصرف و نوع گیاه می باشد که براساس نظر کارشناس تعیین می شود			



نحوه مصرف صحیح:

مخزن سم پاش را تا نیمه آب کنید. میزان توصیه شده روغن و لک را در مقداری آب کاملاً حل نمایید و این محلول را در مخزن مذکور بریزید و در حالی که مخزن را هم می‌زنید بقیه آب لازم را به آن اضافه نمایید. پس از یکنواخت شدن محلول اقدام به محلول پاشی نمایید. همزن مخزن سمپاش باید همزمان با محلول پاشی کار کند.

احتیاط و هشدار:

هرگز روغن را بدون آب مصرف نکنید و همچنین روغن با ترکیبات گوگردی مخلوط نگردد. حداقل زمان یک ماه بین مصرف روغن امولسیون شونده و سموم گوگردی باید رعایت شود. از مخلوط نمودن روغن امولسیون شونده با قارچ کش جلوگیری شود. از مصرف آن در دمای زیر ۴ درجه و بالای ۳۰ درجه سانتیگراد خودداری گردد. قبل از مصرف دستورالعمل مصرف که در برچسب کالا قید شده، به دقت مطالعه شود. مصرف همراه سموم مختلف براساس نظر کارشناس گیاهپزشک انجام گردد.

medifer 



**WE CARE ABOUT
YOUR PRODUCTS
AND YOUR HEALTH**

ARVIN FIDAR KIMIA Co.

+9821 44018468

www.arvinfidar.com

www.mafa.es

www.medifer.es

